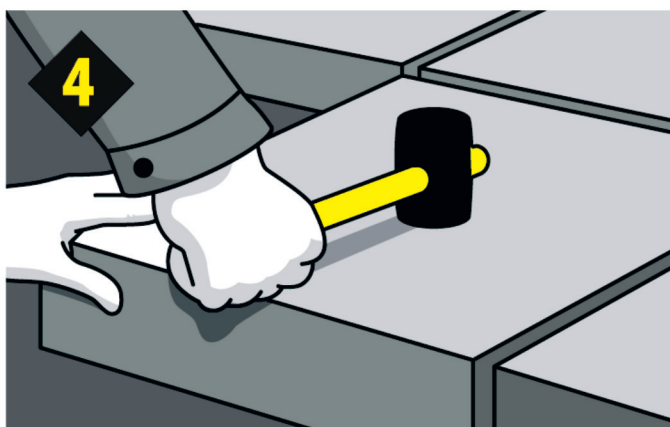
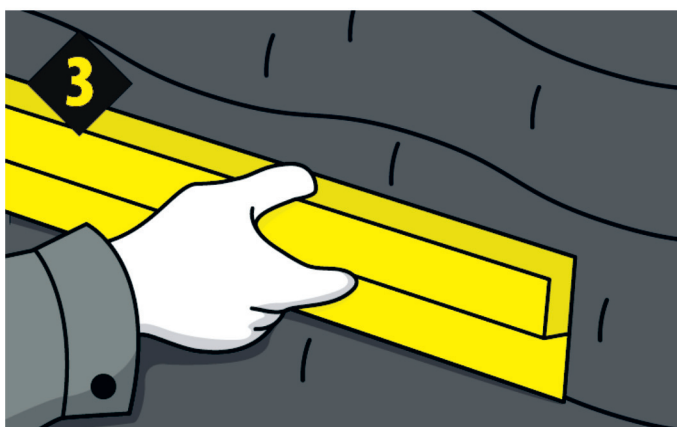
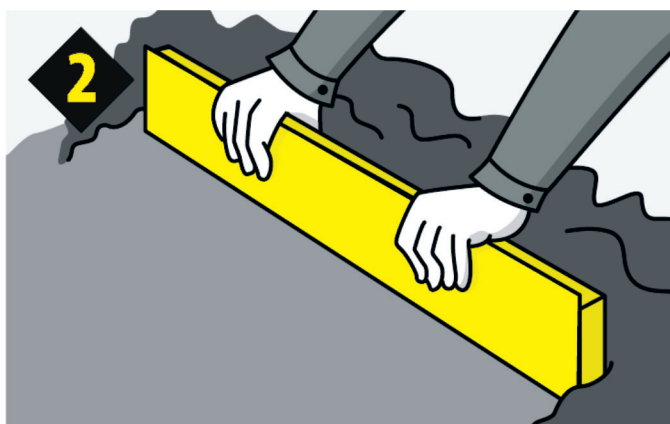
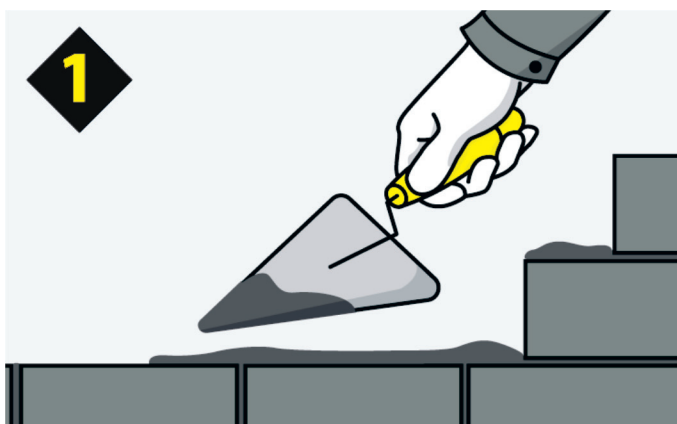


Universaalne ehitussegu SAKRET MULTIMIX 4 in 1

Universaalne
tsementsideainel kuivsegu
4 erineva ehitustöö jaoks:

- Müüri ladumiseks
- Betoonpõrandate tasandamiseks
- Krohvimiseks
- Betoonplaatide ja tänavakivide paigaldamiseks



SAKRET OÜ

Mäo küla, Paide linn, 72751 Järvamaa • Tel: +372 5818 8565

e-mail: info@sakret.ee • www.sakret.ee

 sakretbaltic

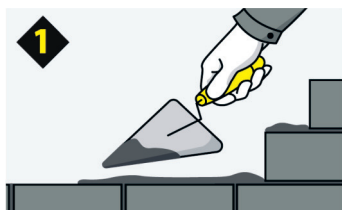
EHITAMISEKS LOODUD



MULTIMIX 4 in 1

UUS EHITUSSEGU, MIS SOBIB KASUTAMISEKS NII SEINTEL, LAGEDEL
KUI PÕRANDATEL. VÄLIS- JA SISETÖÖDEKS

KASUTAMISJUHEND



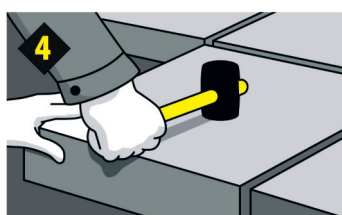
- **Müüri segu:** Mördi valmistamiseks lisage kotile kuivsegule 3,5 l puhast vett. Tellised või plokid peavad olema puhtad ja kuivad. Mört kanda müürimaterjalile kellu abil. Vuukimine toimub ladumistöde käigus, parima kvaliteediga vuuk saavutatakse piisavalt tardunud seguga. Peale nakkunud mördi tardumist müürimaterjali mitte liigutada!



- **Põrandate tasandamine:** Mördi valmistamiseks lisage kotile kuivsegule 3,0 l puhast vett. Aluspind peab olema stabiilne, tugev, liikuvate pragudega. Põrand puhastada pudedatest pindmistest kihtidest, tolmust, õlist, värvijääkidest jms. Eriti tihedad ja/või siledad pinnad karestada. Ettevalmistatud põrand kruntida veega 1:3 lahjendatud krundiga Sakret UG või kasutusvalmis krundiga Sakret TCM Primer. Mört valada ettevalmistatud pinnale, tihendada, tasandada ja siluda. Optimaalseim kihi paksus tasandamiseks 10-40 mm. Tasandatud põrand on käidav 24 tunni möödudes.



- **Krohvisegu:** Mördi valmistamiseks lisage kotile kuivsegule 3,6 l puhast vett. Aluspind peab olema püsiv, kandev, kuiv, õli-, rooste ja mustusevaba. Seintel eemaldada lahtine ja irduv värv, pudenev krohv, puhastada sooladest ja tolmust. Kui aluspind on värvitud mittemineraalse värviga, on soovitatav värv seinast eemaldada või karestada. Esmalt täita krohvimördiga augud, tühjad müüritise vuugid, remontida praod. Krohvimata, uue müüritise pinnad võib enne krohvimist kruntida või niisutada. Mört kanda pinnale krohvikellu või krohviilabidaga ning tasandada liibi või pahtlilabida abil soovitud paksuseni. Korraga peale kantava kihi paksus on 5-15 mm. Peale krohvikihi tardumist on soovitatav pinda järelniisutada.



- **Paksukihiline põrandaplaatide ja tänavakivide sängitusmört:** Mördi valmistamiseks lisage kotile kuivsegule 3,0 l puhast vett. Aluspind peab olema stabiilne, tugev, liikuvate pragudega. Põrand puhastada pudedatest pindmistest kihtidest, tolmust, õlist, värvijääkidest jms. Eriti tihedad ja/või siledad pinnad karestada. Ettevalmistatud põrand kruntida veega 1:3 lahjendatud krundiga Sakret UG või kasutusvalmis krundiga Sakret TCM Primer. Kandke aluspinnale kuni 20-60 mm paksune mördikiht ning paigaldada sellesse betoonist või looduskivist plaadid/tänavakivid selliselt, et plaadid sängituksid vähemalt 10 mm sügavusele mördikihti. Kasutage selleks kummihaamrit. Graniitkividega parema kontakti saavutamiseks kanda kivide kontaktpinnale tsementkrundi Sakret CemPrim. Jätke plaatide/kivide vahele piisavalt laiad vuugid, et need hiljem täita vuugitäitega (näiteks Sakret NF2). Paksukihilise meetodi korral tasandatakse ja plaaditakse põrand ühe korraga. Plaaditud/sillutatud pind on käidav 24 tunni möödudes, autoga sõidetav 14 päeva möödudes.

Survetugevuse klass	M10 (müüri segu), C20 (betoon), CS IV (krohvisegu)
Tera suurus	kuni 2,5 mm
Kulu	19 kg kuivsegule /m /10 mm
Kasutusaeg	2 tundi vee lisamisest
Töötemperatuur	+5 kuni +25 °C
Säilivusaeg	12 kuud tootmiskuupäevast suletud pakendis
Pakend	25 kg paberkotid (alusel 48 tk)

SAKRET OÜ

Mäo küla, Paide linn, 72751 Järvamaa • Tel: +372 5818 8565

e-mail: info@sakret.ee • www.sakret.ee



EHITAMISEKS LOODUD